



OU-ZA-OSZP1-2024/008100

## VYHRADENÉ MIESTO V CHRÁNENEJ KRAJINNEJ OBLASTI KYSUCE

č. 3/2024 zo dňa 26. februára 2024

Okresný úrad Žilina, odbor starostlivosti o životné prostredie, oddelenie ochrany prírody a vybraných zložiek životného prostredia kraja (ďalej len „okresný úrad v sídle kraja Žilina“), ako príslušný orgán štátnej správy starostlivosti o životné prostredie vo veciach ochrany prírody a krajiny podľa § 4 ods. (1) zákona č. 525/2003 Z. z. o štátnej správe starostlivosti o životné prostredie a o zmene a doplnení niektorých zákonov v znení neskorších predpisov, § 64 ods. (1) písm. c) zákona č. 543/2002 Z. z. o ochrane prírody a krajiny v znení neskorších predpisov (ďalej len „zákon OPaK“) i podľa § 67 písm. u) zákona, v zmysle § 13 ods. (3) písm. b) zákona OPaK, na základe návrhu: *Ochrana prírody a poriadku, Mlynské luhy 18316/76a* (ďalej len „žiadateľ“) listom zo dňa 21.11.2023, po prerokovaní so Štátnou ochranou prírody Slovenskej republiky, Správou Chránenej krajinnej oblasti Kysuce

### zverejňuje

#### zoznam vyhradených miest na území Chránenej krajinnej oblasti Kysuce

na ktorých nie je podľa zákona OPaK zakázané v zmysle § 13 ods. 1 písm. a) zákona OPaK jazdiť a stáť s motorovým vozidlom na pozemky za hranicami zastavaného územia obce na parcelách KN-C č. 2719/2-časť, 2719/16-časť, 2722/1-časť, 2730/2-časť, 2730/3-časť, 2730/4-časť, 2730/21-časť, 2730/31-časť, 2730/85-časť, 2732/15-časť, 2745-časť, 2746/4-časť, 2746/10-časť, 12800/1 v k. ú. Makov, okres Čadca, Žilinský kraj a na lesnej ceste na parcelách KN-C č. 6812, 6802, 6799/1, 6799/3, 6799/4, 6799/5, 6799/2, 6773/2, 6797/1, 6773/1 v k.ú. Štiavnik, okres Bytča, Žilinský kraj, kde v zmysle zákona OPaK platí 2. stupeň ochrany.

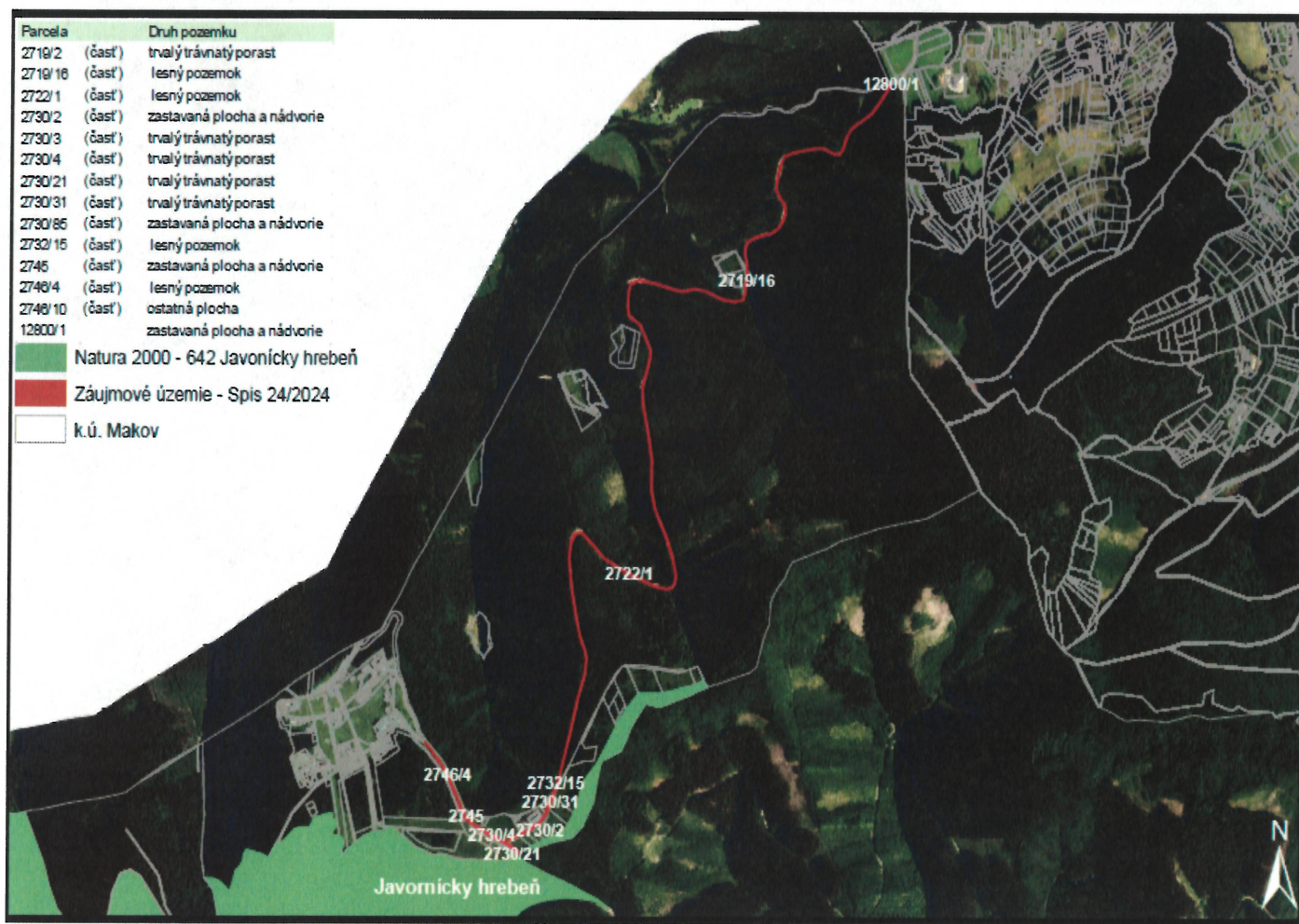
Vo vyhradených miestach sa pre uvedenú činnosť v zmysle (§ 13 ods. 1 písm. a) zákona OPaK ustanovujú nasledovné podmienky zohľadňujúce záujmy OPaK:

1. Vjazd a státie motorovým vozidlom do vyhradených miest v k. ú. Makov a k. ú. Štiavnik je umožnený vlastníkom nehnuteľnosti v osade Kasárne a jeho blízkej osobe, správcom, nájomcom nehnuteľností v k. ú. Makov a k. ú. Štiavnik (a jeho zamestnancom), a návštevníkom rekreačných zariadení v osade Kasárne.
2. Návštevníci rekreačných zariadení sa môžu na vyhradených miestach pohybovať motorovým vozidlom v čase od 5:00 hod. do 22:00 hod. V časovom rozmedzí od 22:00 hod. do 5:00 hod. sa môžu pohybovať motorovým vozidlom len návštevníci ktorí sú v osade ubytovaní. V prípade kontroly zo strany orgánu OPaK sa návštevník preukáže dokladom o ubytovaní v osade Kasárne.
3. Na vyhradených miestach v zmysle § 13 ods. 1 písm. a) zákona OPaK na území Chránenej krajinej oblasti Kysuce, vo vyššie uvedených vybraných parcelách, budú motorové vozidlá jazdiť a stáť tak, aby nebola blokovaná prístupová komunikácia a aby bol umožnený výkon lesného hospodárstva a poľovníctva.

Ostatné činnosti uvedené v rozsahu § 13 zákona OPaK budú naďalej v tomto vyhradenom úseku zakázanými činnosťami a bude sa na ne v odôvodnených prípadoch vzťahovať vydanie povolenia na výnimku alebo udelenie súhlasu od príslušného orgánu ochrany prírody. Toto zverejnenie vyhradených miest nenahrádza súhlas vlastníka, správcu, nájomcu pozemkov.

#### **Opis vyhradeného miesta a mapové podklady:**

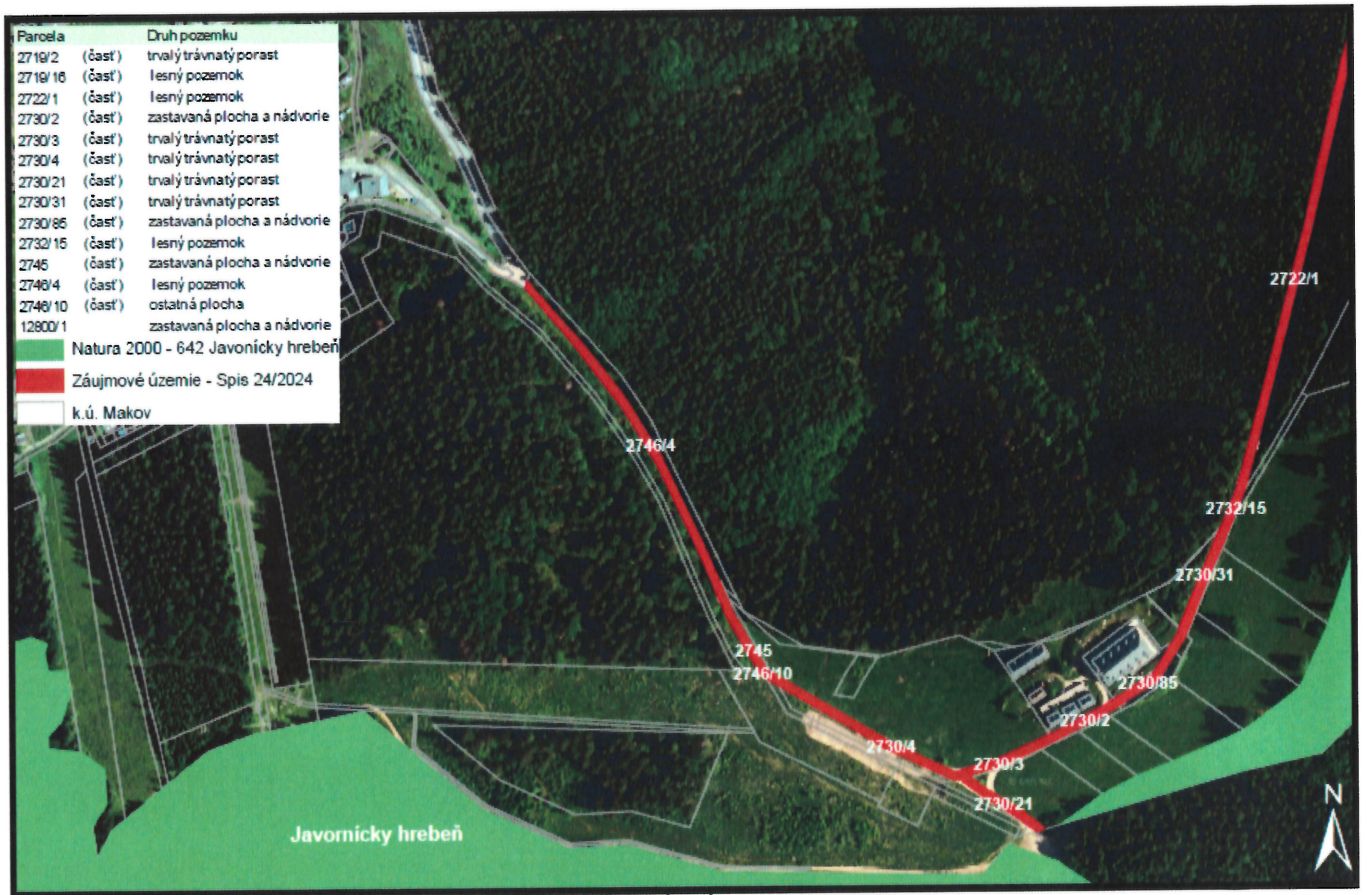
Zájmové územie sa nachádza v CHKO Kysuce, kde platí druhý stupeň ochrany podľa zákona OPaK. V zmysle R-USES okresu Čadca a okresu Bytča územie zasahuje okrajovo do nadregionálneho biokoridoru NRBk1, nadregionálneho biocentra NRBc1. Dotknuté územie zasahuje hranicu územia NATURA 2000 SKUEV 0642 Javornický hrebeň v lokalite Bútorky, prípojka na lesnú cestu Štiavnik.



1:18 000

Ortofotomosaika SR: © GKU Bratislava, NLC; r. 2021. Neslúži na právne úkony.  
 Informačný systém katastra nehnuteľností © Úrad geodézie, kartografie a katastra SR; Dátum poslednej aktualizácie 31.1.2024.

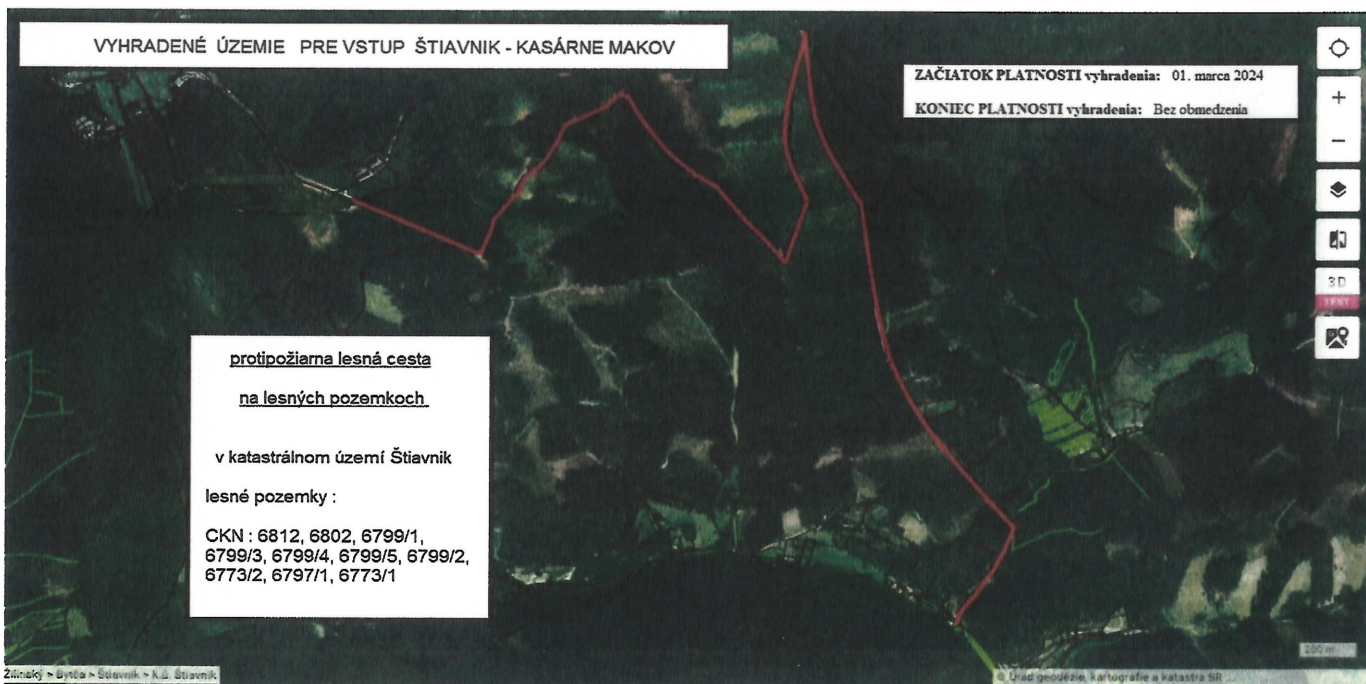
Mapa č. 1: Záujmové územie k. ú. Makov-Kasárne



1:3 500

Ortofotomozaika SR: © GKU Bratislava, NLC; r. 2021. Neslúži na právne účely.  
 Informačný systém katastra nehnuteľností © Úrad geodézie, kartografie a katastra SR; Dátum poslednej aktualizácie 31.1.2024.

Mapa č. 2: Zájmové územie k. ú. Makov-Kasárne



Mapa č. 3 Záujmové územie k. ú. Štiavnik

**ZAČIATOK PLATNOSTI vyhradenia:** 01. marca 2024

**KONIEC PLATNOSTI vyhradenia:** Bez obmedzenia

Okresný úrad Žilina

V Žiline, dňa 26. februára 2024

Ing. Dagmar Grofova  
vedúca odboru